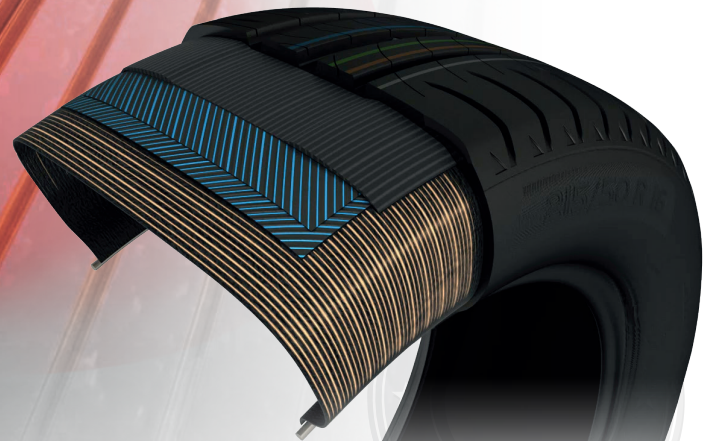
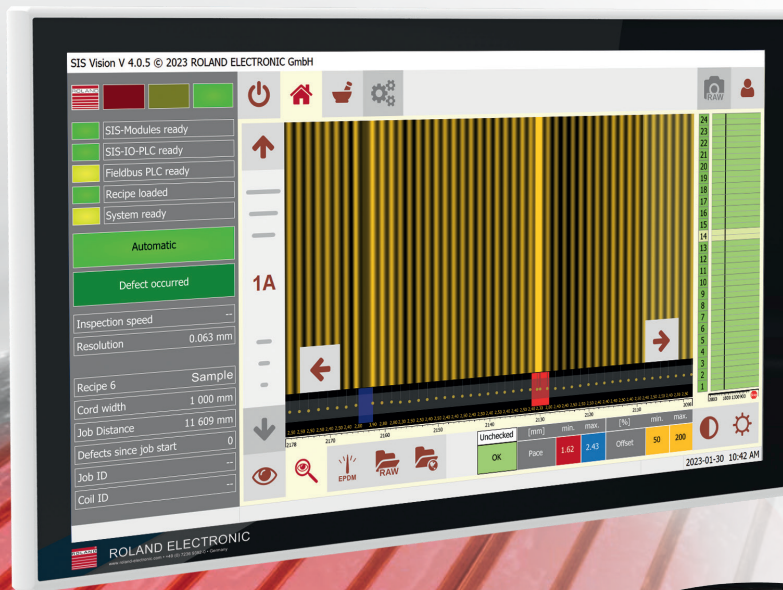


SIS VISION

スチールコード検査におけるマジックアイ

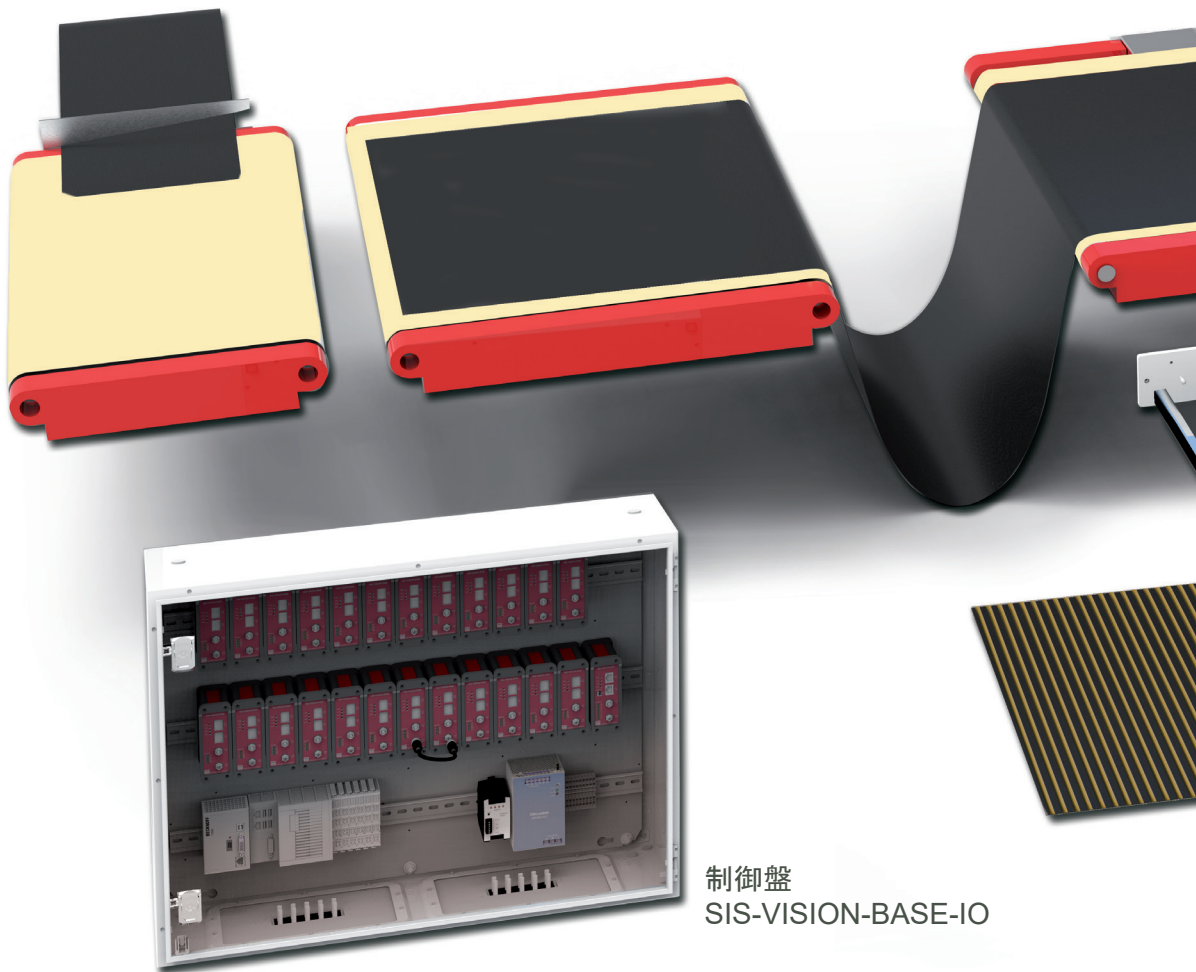
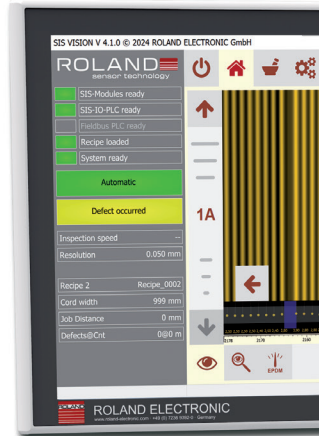
- ワイヤ距離のオンライン品質監視完全な生
- 産速度でのスチールコードのワイヤ位置
- 新しい高解像度センサーにより、EPDM /
- EPIのライブ表示が可能に
- 角度調整可能なセンサーブラケット - ACUを使用し、
- ブレーカーラインに簡単に統合。



SIS VISION

- スチールコードのワイヤー距離とワイヤー位置のオンライン
- 品質監視(全生産速度、本体側とブレーカー側を含む)
- 新しい高分解能センサー技術
- EPDM / EPI 表示
- 新規・既存プラントへの組み込みが容易
- LTR、TBR、PCR、OTR用

SIS VISIONシステムは、センサー、それに対応するハードウェア、ソフトウェア、およびタッチコントロールパネルで構成されています。複数センサーにより、顧客固有の材料幅を最適にカバーし、フル生産速度で確実に監視することができます。この新技術では、ワイヤーの距離だけでなく、ワイヤーの位置とワイヤー密度 (EPDM = „Ends Per DeciMeter“) も計測されます。

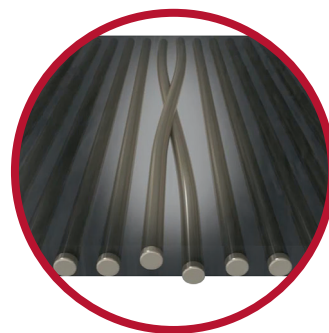
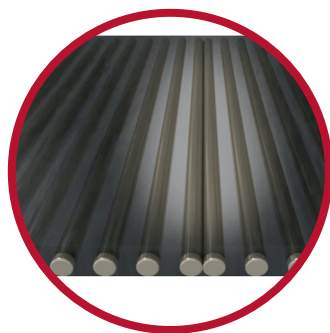
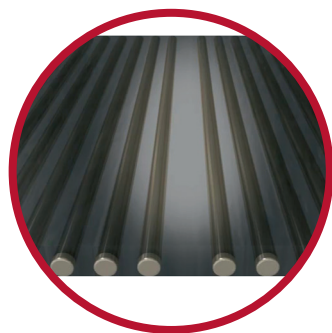
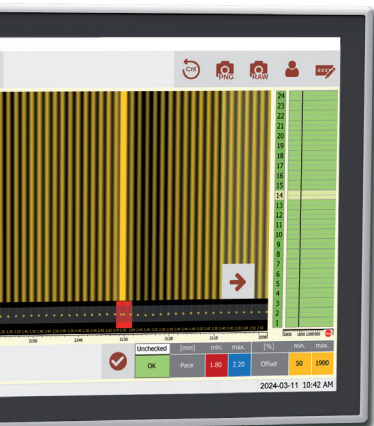


制御盤
SIS-VISION-BASE-IO

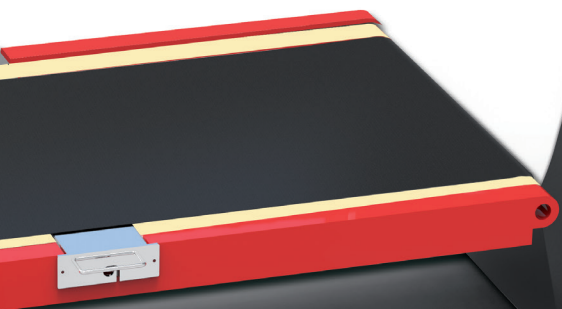
取り付けが簡単なモジュールは、わずかな手順で運用を開始することができます。シンプルで一目でわかるユーザーインターフェースにより、ユーザーは素材を破壊することなく、スチールコードの品質、位置、配置を素早く把握することができます。SIS VISION とライン制御の間の産業用通信のおかげで、材料の欠陥は事前に定義された場所に配置され、直接修理できます。生産プロセスに完全統合されていることが保証されます。



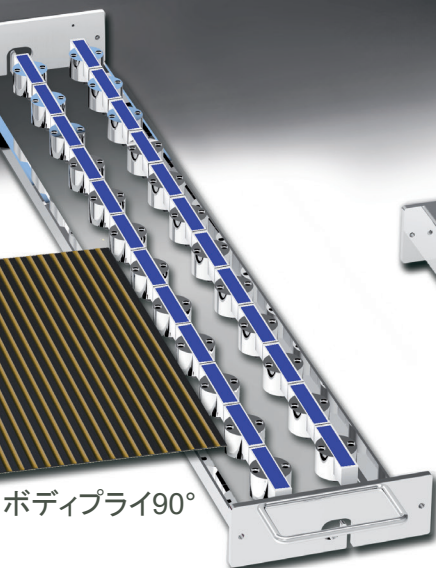
スチールコード検査におけるマジックアイ



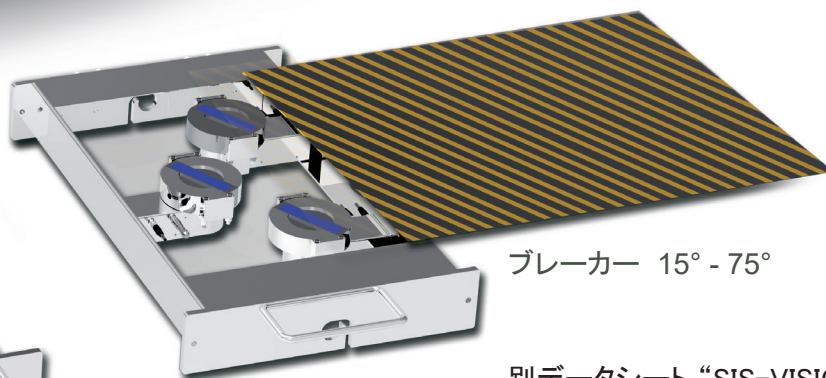
スチールコードの材料欠陥を確実に検出：
継ぎ目の開きや欠落(左)二重線や細線(中)、交差や緩み、飛び出しなどの局所的な欠陥(右)。



ROLAND ELECTRONIC は、ブレイカーライナー（角度付きワイヤを備えたスチールコード）のターンキーソリューションとして、角度調整可能なセンサーブラケット ACU を提供しています。

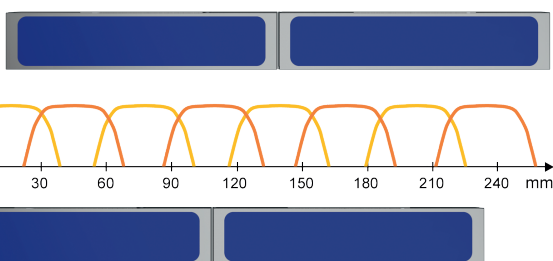


ボディプライ90°



ブレイカー 15° - 75°

別データシート“SIS-VISION-ACU”を参照。



ACUを使用することで、SIS VISIONシステムをラインブレイカーに組み込むことが可能です。材料の種類に応じて、角度設定はそれぞれのレシピに保存されます。PLCまたはオペレーターからレシピを選択することにより、センサーは自動的に希望の角度に調整されます。最新のフィールドバスインターフェースは、上位のPLCとの必要なデータ交換を可能にするだけでなく、品質の記録と保存という観点から、プロセス情報とインダストリー4.0に準拠したデータの転送を可能にします。



技術データ

SIS VISION Specifications	最小	最大
スチールコード幅:	240 mm	4800 mm (ご要望に応じて大きなサイズも可能です。)
カバー率100%時の検査幅:	24センサーで1440 mm	
スチールコードベルトの厚さ:	1.0 mm	10 mm (ご要望に応じて大きなサイズも可能です。)
線径:	最小0.6 mm 4x 0.15 mm (ご希望に添えない場合がございます)	8.0 mm (ご要望に応じて大きなサイズも可能です。)
ワイヤー角度:	90° (アングルスチールコードは別データシート「SIS-VISION-ACU」を参照)	
コンベヤーベルトの厚さ:	1.5 mm	2.5 mm (推奨)
センサー搬送用シートの厚み:	1.0 mm	1.5 mm (推奨)
コンベアベルト + センサー搬送シート = 標準的な厚み:	4.0 mm	
ワイヤ角度90°での搬送速度:	0.5 m/min	60 m/min (分解能による)
1つのセンサーの検出幅:	2 x 30 mm	
センサーの数:	1	24

	SIS-VISION-BASE-IO	SIS-VISION-SENSORS	SIS-VISION-DISPLAY
動作電圧/外部ヒューズ:	100...240 VAC 50/60Hz / 6.3A slow		24 VDC (最小23 VDC, 最大28VDC) / 6 A
消費電力:	< 480 W		< 40 W
保護クラス:	IP 65		
入力電流:	20 A		< 5A
重量:	< 40 kg (88.1 lbs), 空重量	0.5 kg (1.1 lbs)	< 8 kg (17.6 lbs)
周囲温度/大気中の湿度:	動作時 0° C ~ 50° C / 最大 95% 相対湿度		
寸法 (LxWxH):	800 x 600 x 300 mm (31.5 x 23.6 x 11.8 in)	118 x 59 x 25 mm (4.6 x 2.3 x 0.9 in)	540 x 340 x 70 mm (サポートアーム除く) (21.2 x 13.3x 2.7 in)

発注型式

部品番号	商品概要
SIS-VISION-BASE-IO	スチールコード検査装置「SIS VISION」の基本機器を搭載し、お客様の切断・接続ラインに組み込み可能。 - コンパクトなスイッチキャビネットに、PC、電源などの構成部品をあらかじめ組み込み、最大 24 個 (ACU 使用時は 16 個) の SIS-VISION-SENSOR-MODULE タイプのセンサモジュールを搭載可能。 - 8Bit I/O PLC - 上位PLCとのインターフェース - 産業用タッチパネル (サポートアームまたはフロントパネルタイプ)、21.5 インチ、ケーブル長最大 100m - SIS VISION用エンコーダユニット、エンコーダモジュール、エンコーダ、ケーブルから構成されます。
フィールドバスモジュール	
SIS-VISION-FIELDBUS-XX*	従来の8Bit I/O PLCの拡張、*XX= ET (EtherCAT), PN (ProfiNet), EN (EtherNet/IP)
センサーモジュール (センサーモジュール数=センサー数)	
SIS-VISION-SENSOR-MODULE	システム「SIS VISION」用センサーモジュール、必要なケーブル式を含む。
センサー	
SIS-VISION-SENSOR-120-I	” SIS VISION „システム用センサー、2x30mmの検出範囲、デフォルトセンサー。
SIS-VISION-SENSOR-120-X	2x30mm感度エリア付きセンサー、特殊タイプ、お客様の仕様と対応するアプリケーションによります。
SIS-VISION-END-MAGNET	センサータイプ „SIS-VISION-SENSOR-120-I „用保持プレート付き エンドマグネット (受動部品)
角度制御 - ACU 別データシート „SIS-VISION-ACU „を参照。	
センサー (オプション)	
SIS-VISION-SENSOR-DRAWER	センサーブラケット付きセンサー引出しは、センサーまたは角度調整器 (ACU) 付きセンサーの 設置用にカスタマイズされたものです。

 日本総代理店 ジャパコンコントロールズ株式会社	計装と制御をサポートする <URL : http://www.jcct.co.jp > <E-mail : jccsales@jcct.co.jp >	
本社 〒107-0052 東京都港区赤坂 1 丁目 7 番地 19 号 (キャピタル赤坂ビル 7F) TEL : (03)3584-4251(代) FAX : (03)3585-9603	名古屋営業所 〒461-0005 名古屋市東区東桜 1 丁目 9 番 3 号 (ヒシタ会館 7F) TEL : (052)953-5200(代) FAX : (052)953-5201	大阪営業所 〒541-0046 大阪市中央区平野町 2 丁目 2 番 8 号 (インモビル) TEL : (06)6231-0054(代) FAX : (06)6227-0205

ROLAND ELECTRONIC GmbH

Otto-Maurer-Straße 17 75210 Keltern / Germany
 phone: +49 7236 9392-0 fax: +49 7236 9392-33
 info@roland-electronic.com www.roland-electronic.com

